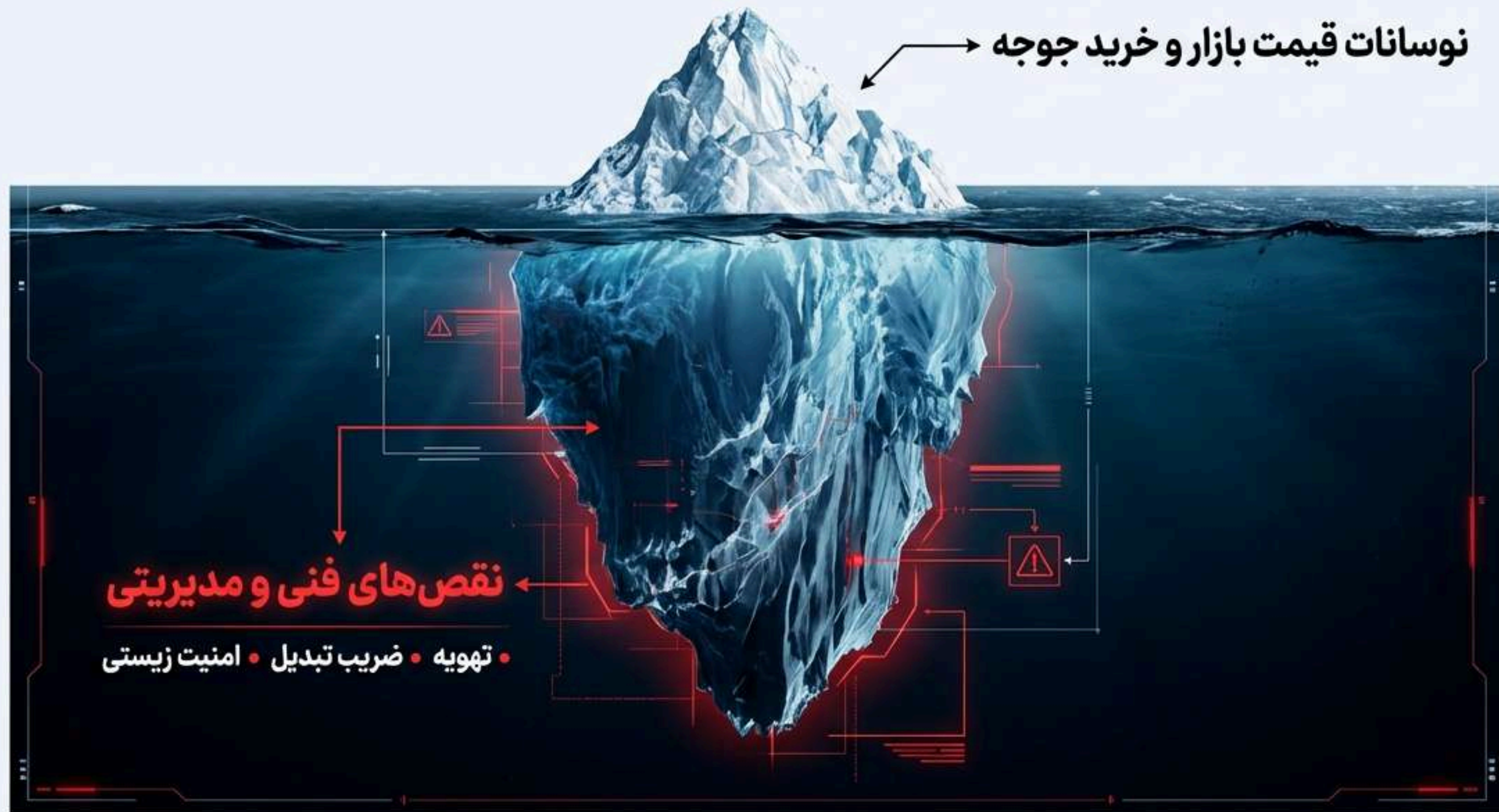


مدیریت استراتژیک ریسک‌های پنهان در مرغداری

چرا مرغداری‌ها ورشکست می‌شوند؟

راهنمای فنی و اقتصادی برای گذار از کشاورزی
سنتی به مدیریت صنعتی



برخلاف ظاهر ساده، سود و زیان واقعی در کف سالن‌ها رقم می‌خورد، نه در بازار.

ضریب تبدیل: FCR

- تا ۴۲ روزگی: رشد بهینه
- پس از ۴۵ روزگی: تبدیل دان به چربی و تلفات
- ریسک: سکتته و ایست قلبی



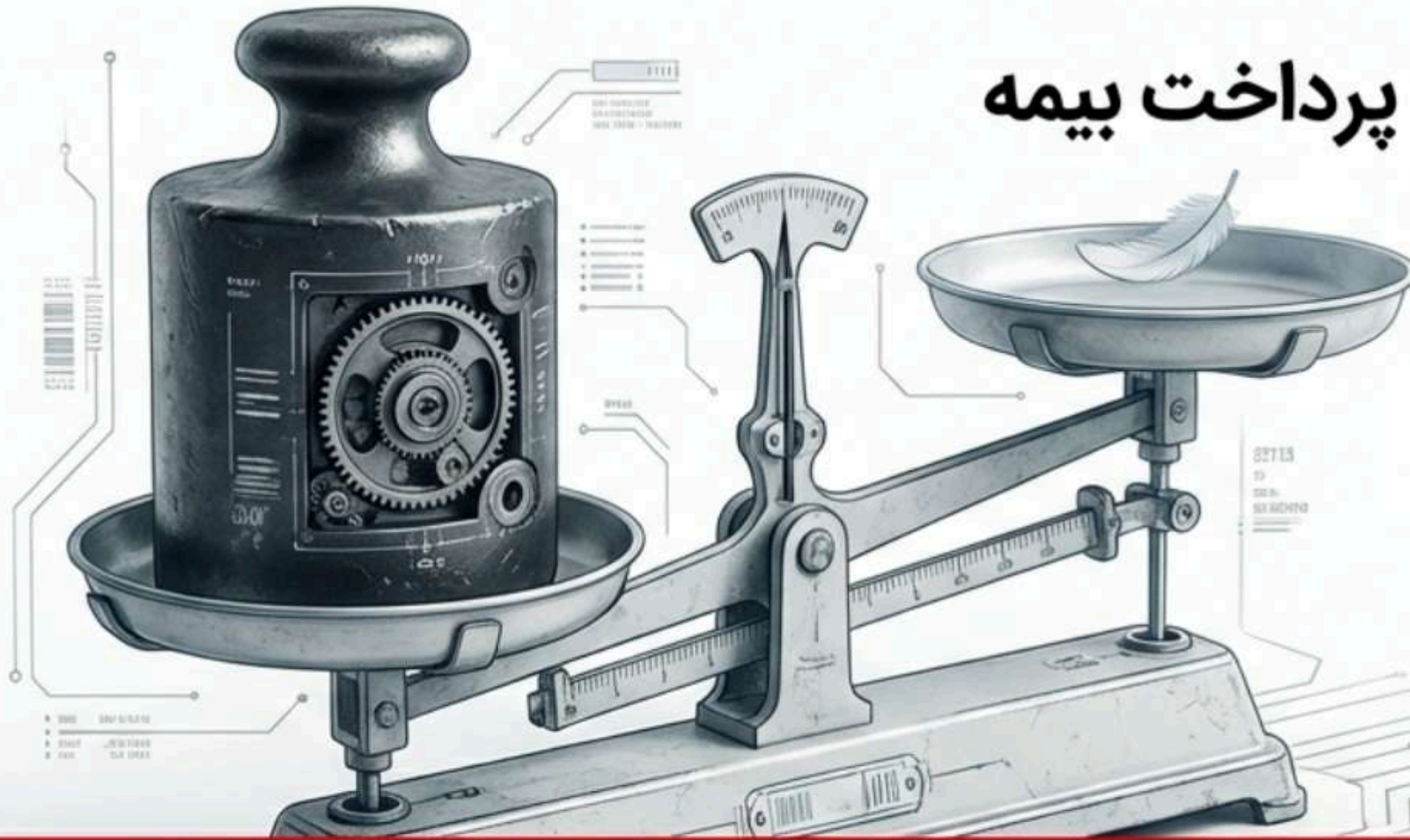
سراب بیمه و هزینه‌های واقعی

هزینه واقعی بازار

- پرداخت خسارت بر اساس نرخ دولتی
(نه بازار آزاد)

پرداخت بیمه

- عدم پوشش کامل ریسک‌های بیولوژیک



داشتن پس‌انداز اضطراری الزامی است

بحران تأمین نهاده: شوک گوارشی و ضرر مالی



ذخیره استراتژیک
۲ هفته
Safe Level



تغییر اجباری برند یا فرمول جیره =
شوک گوارشی و توقف وزن‌گیری

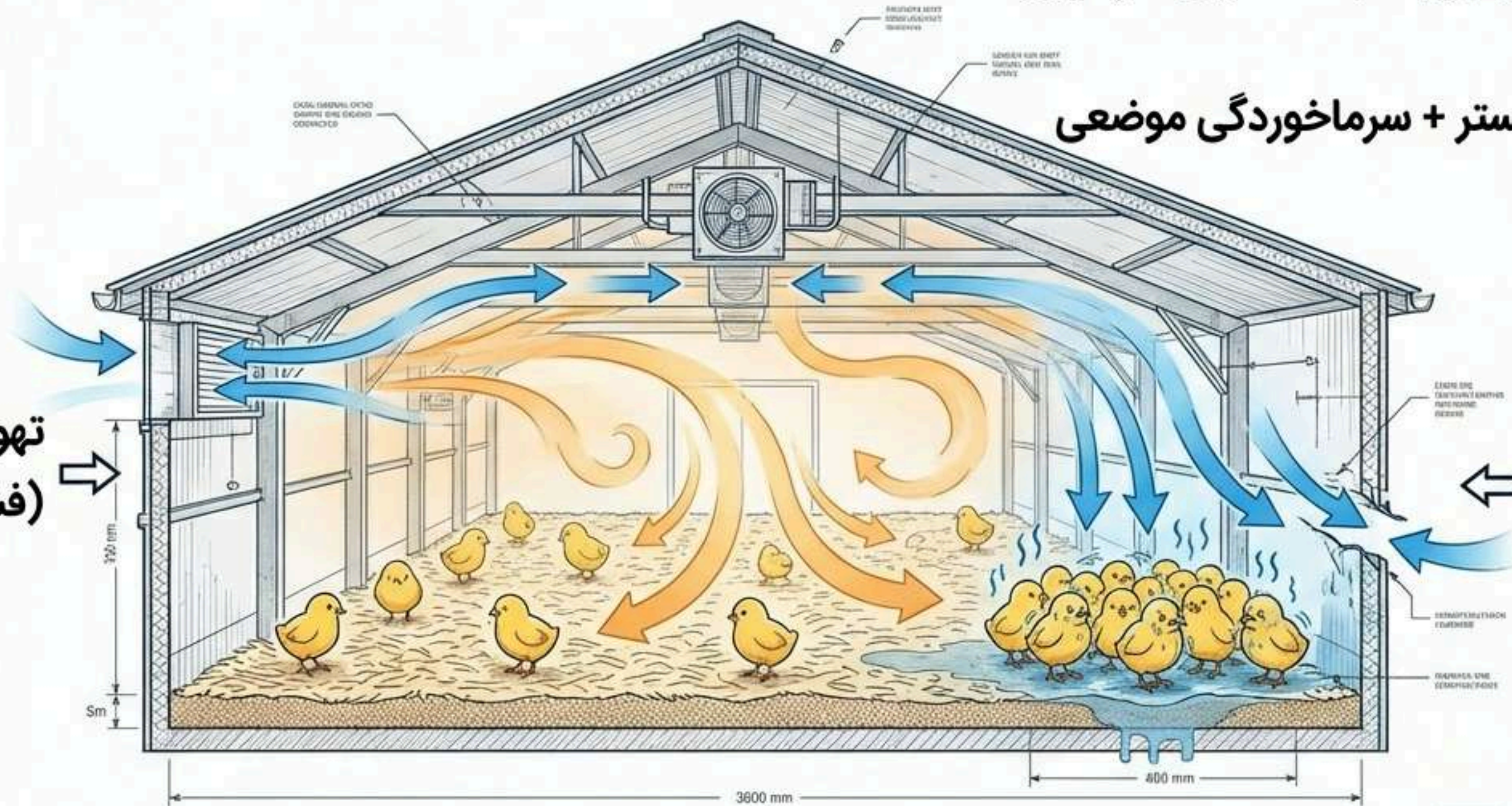
قانون طلایی: همیشه حداقل برای
۲ هفته ذخیره دان داشته باشید.

تهویه: فراتر از روشن کردن هواکش

خطر نامرئی: اگر سالن ایزوله نباشد، هوای سرد روی سر جوجه می‌ریزد.

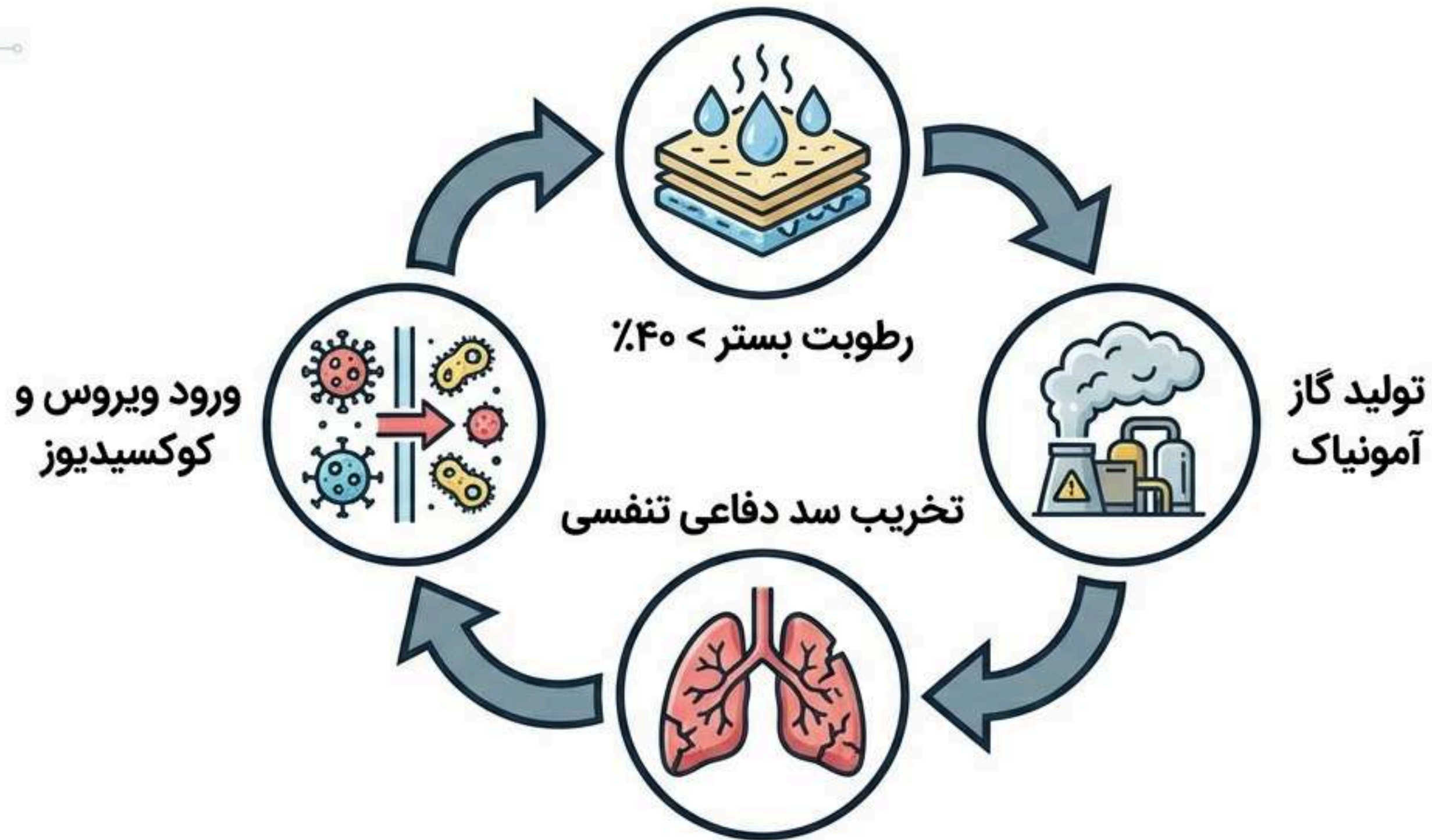
نتیجه: خیس شدن بستر + سرماخوردگی موضعی

تهویه صحیح
(فشار منفی)



سقوط هوای سرد

آمونیاک: قاتل خاموش و بستر مرطوب



گاز آمونیاک سد دفاعی بدن در برابر ویروس‌ها را از بین می‌برد.

نقص تجهیزات: فاصله ۳۰ دقیقه‌ای تا فاجعه



احتراق ناقص

تولید مونوکسید کربن =
آسیت
(آب آوردن شکم)

00:00



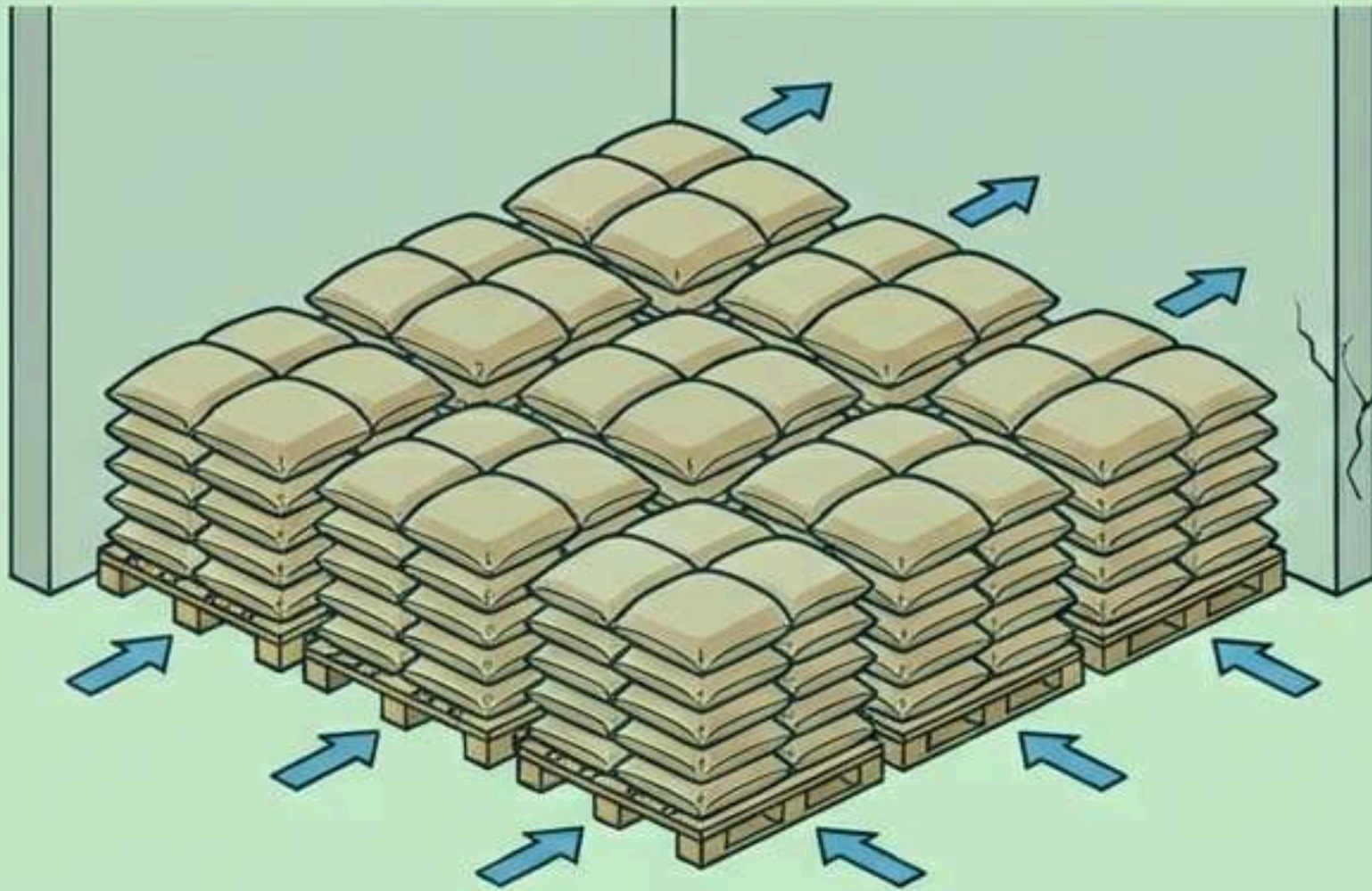
قطع برق

توقف تهویه = خفگی کل
گله در ۳۰ دقیقه
(گاز سمی + گرما)

پروتکل الزامی: تست هفتگی ژنراتور اضطراری و مشعل‌ها

انبار دان: حفاظت از سرمایه در برابر فساد

استاندارد



سیستم FIFO
(اولین ورودی، اولین خروجی)

غیر اصولی



رطوبت + گرما = میکوتوکسین
(سموم قارچی)

امنیت زیستی: دیوار آهنین در برابر ویروس

هر بازدیدکننده یا خودرو غریبه =
یک ناقل احتمالی ویروس.

لاشه پرنده یک بمب
بیولوژیک است.



کوره لاشه‌سوز



کلرزنی مداوم آب



کنترل تردد
(ناقلین ویروس)

قدرت داده‌ها: عبور از حدس و گمان

مدیریت آنچه قابل اندازه‌گیری نیست، غیرممکن است.



پایان عصر شانس در مرغداری

تفاوت سود و ورشکستگی در جزئیات است:

- یک درز کوچک در سالن
- چند روز تأخیر در کشتار
- عدم شستشوی خطوط آب

مدیریت ریسک تمام‌عیار جایگزین
شانس شده است.